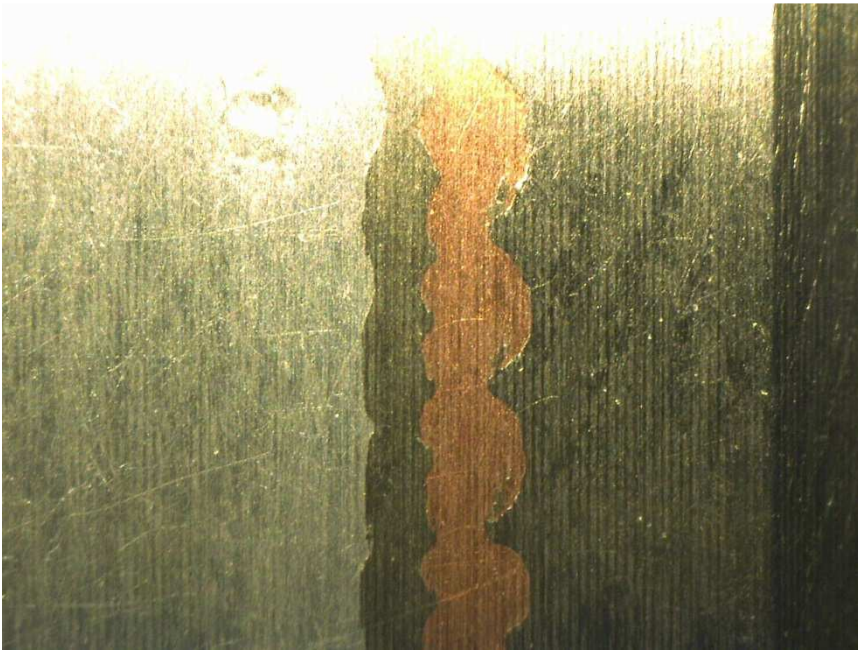


## SPRENGPLATTIERUNG IN DER VERGRÖßERUNG

Deutlich sind die verschiedenen Bereiche der Werkstoffe zu erkennen.



Aluminium 6061-T6      Titan    Kupfer    Edelstahl 316L

Das Bild oben zeigt eine Ausschnittvergrößerung dieses UHV-Flansches. Mit sprengplattiertem Material kann man einen technisch einfach zu realisierenden Übergang von z.B. Aluminiumbauteilen zu Edelstahlbauteilen herstellen. Dabei kann, wie z.B. in diesem Fall, der Flansch mit der Aluminiumseite an eine Aluminiumkammer geschweißt werden und die Kammer dann in Edelstahl weitergeführt werden.



Vakuumkleinflansch. Vakuum bis  $1 \times 10^{-11}$ , Einsatztemperatur von -200 bis +250 Grad Celsius